



MECENAT

DEVENEZ PARTENAIRE
DU BBB CENTRE D'ART

CONTACT : JEANNE-SOPHIE FORT | PARTENARIAT@LEBBB.ORG

Légende :

Vincent Ganivet

« c.18.10.6 », co-production BBB centre d'art, exposition « Manipules », 2013

Le BBB centre d'art

Depuis 1994, le BBB est un lieu phare de la création contemporaine en Midi-Pyrénées. Pôle de production, de diffusion et d'expérimentation pour les artistes ; espace de découverte, de rencontre et de pratique artistique pour tous les publics.



Montage d'exposition
« Vandale » de Guillaume Pinard, 2013

Notre programmation artistique

- _ Une programmation ouverte sur le monde : prospection dans l'actualité artistique, culturelle et sociétale.
- _ Artistes émergents et confirmés.
- _ Relations interrégionales et internationales : pour une circulation des œuvres et des artistes produits et diffusés.
- _ Croiser les différentes disciplines artistiques avec le monde de la recherche
- _ Questionner la nature des interactions possibles entre les artistes, les œuvres et le public.



Visite d'exposition par une classe
« Stratégie des espaces 2 », 2013

Nos missions

- _ Soutien à la création : production et diffusion d'œuvres de la scène artistique contemporaine, expositions, résidences d'artistes, événements, art dans l'espace public, édition d'ouvrages et de petits objets d'art.
- _ Education artistique et culturelle : des actions diversifiées en direction de tous les publics.
- _ Accompagnement et formation : en direction des artistes et des professionnels du secteur culturel.
- _ Expertise : participation à des jurys, à des études, organisation de rencontres.
- _ Réseau : participation au réseau national DCA (développement des centres d'art), arts en résidence, Air de Midi (réseau régional d'art contemporain), LMAC (laboratoire des médiateurs en art contemporain) et l'OPEP (Organisation pour l'Emploi Partagé).



Salon « Vivons Livres » - Midi-Pyrénées
Présentation de nos éditions, 2013

Une année au BBB centre d'art

- _ 20 artistes produits, 50 artistes soutenus (en région, au national et à l'international) 160 artistes suivis en accompagnement professionnel.
- _ 5 expositions annuelles au BBB et 3 expositions Hors Les Murs.
- _ 2 500 participants aux ateliers d'éducation artistique et culturelle.
- _ 10 000 visiteurs annuels.
- _ 150 stagiaires en formation : artistes et acteurs culturels.

MÉCÉNAT

Dossier de
présentation du
BBB centre d'art

96, rue Michel Ange
31200 Toulouse
T. + 33 (0)5 61 13 37 14
contact@lebbb.org
www.lebbb.org

S'engager auprès du BBB

Pour soutenir la vie artistique de son territoire, faciliter la rencontre entre les artistes, les œuvres et tous les publics, participer au rayonnement et au dynamisme culturel et artistique, permettre des actions novatrices.



Vue d'exposition « Manipules »
2013 | ©Yohann Gozard

Devenir partenaire, c'est :

- _ Nouer des relations privilégiées et de confiance avec une institution établie à Toulouse depuis vingt ans.
- _ Agir aux côtés d'un établissement culturel qui permet au plus grand nombre d'avoir accès à l'art contemporain.
- _ Valoriser l'image de votre entreprise en l'associant à un projet ambitieux, novateur, reconnu, de haute qualité artistique.
- _ Impliquer vos salariés dans des projets originaux, stimulants et fédérateurs.
- _ Associer votre image à un établissement de qualité.

Devenir partenaire, pour :

- _ Soutenir la jeune création en contribuant à la production et la diffusion d'œuvres originales, d'éditions ou des objets d'art.
- _ Développer les actions culturelles sur les quartiers et contribuer à la dynamique culturelle locale



Installation de « Nous », B. Segonzac
dans le quartier Trois Cocus / Les Izards
en partenariat avec le lycée Bayard, 2013

Vous avez le choix de soutenir soit le projet global BBB, soit une action spécifique, soit de la création d'une œuvre. Chaque année vous est transmis notre bilan/projet, avec une présentation des artistes et un focus sur une sélection d'actions nécessitant des apports extérieurs.

Devenir partenaire, comment :

Le mécénat peut se mettre en place sous 3 formes : financier, en nature ou en compétences (avec une valorisation du prix de revient ou de la valeur nette comptable pour les éléments inscrits à l'actif ou du temps passé). Nous définissons ensemble la nature du partenariat le plus approprié.



Vincent Ganivet, « Nesting c.18.10.6 »,
2013 | © Yohann Gozard

Le cercle des mécènes :

À partir de 3 000€ par an, vous êtes invités à rejoindre le cercle des mécènes qui se retrouve une fois par semestre pour une soirée privée fédérant chefs d'entreprise, amateurs d'art contemporain, artistes, institutionnels, acteurs culturels. Chaque soirée comprend un apéritif dînatoire et une visite commentée de l'exposition en cours.

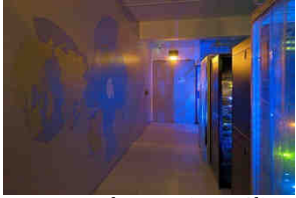
MÉCÉNAT

Dossier de
présentation du
BBB centre d'art

96, rue Michel Ange
31200 Toulouse
T. + 33 (0)5 61 13 37 14
contact@lebbb.org
www.lebbb.org

Le mécénat au BBB

Différents niveaux d'implication selon vos envies !



« Datacentre d'art », Etienne Cliquet
Œuvre réalisée au sein de
FullSave, Labège
2014 | © Yohann Gozard



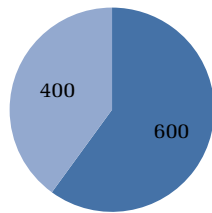
Concert de l'Ensemble Baroque
devant l'œuvre de Daniela Comani,
2012



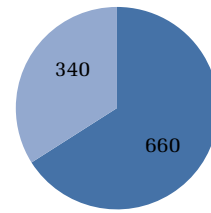
Vue de l'exposition « Ariella Azoulay »,
2014 | © Yohann Gozard

Devenir partenaire, pourquoi :

- _ pour se donner un moyen supplémentaire pouvant contribuer à votre gestion financière, votre stratégie de communication et relations publiques, votre management d'équipe ou votre politique RSE
- _ pour créer de nouvelles coopérations entre acteurs d'un même territoire et/ou partageant les mêmes valeurs



Entreprise : pour un don de 1 000€
Montant de la réduction fiscale
limitée à 0,5% du C.A. annuel



Particulier : pour un don de 1 000€
Montant de la réduction fiscale
limitée à 20% du revenu imposable

Mécène bienfaiteur : à partir de 500€/an

- _ Invitation et accueil privilégiés aux vernissages
- _ Visibilité sur la communication générale web (site Internet, réseaux sociaux) et la communication spécifique à l'action soutenue, le cas échéant

Mécène amateur d'art : à partir de 3 000€/an

- _ Invitation et accueil privilégiés aux vernissages
- _ Visibilité sur la communication générale (site Internet, réseaux sociaux, programme trimestriel, newsletter mensuelle) et celle spécifique à l'action soutenue, le cas échéant
- _ Organisation d'une rencontre privée « sur mesure » pour vos collaborateurs, vos partenaires ou vos principaux clients (nombre de personne limité) : visite d'exposition avec les artistes, visites d'ateliers, etc.
- _ Adhésion au cercle des mécènes

Mécène partenaire : à partir de 10 000€

- _ Construction commune d'un projet au sein de votre entreprise : installer une œuvre dans vos locaux, accueillir un artiste en résidence de création, etc.
- _ Organisation d'une rencontre privée « sur mesure » pour vos collaborateurs, vos partenaires ou vos principaux clients (nombre de personne limité) : visite d'exposition avec les artistes, visites d'ateliers, etc.
- _ Invitation et accueil privilégiés aux vernissages
- _ Visibilité sur la communication générale (site Internet, réseaux sociaux, programme trimestriel, newsletter mensuelle) et celle spécifique à l'action
- _ Adhésion au cercle des mécènes

mécénat

Dossier de
présentation du
BBB centre d'art

96, rue Michel Ange
31200 Toulouse
T. + 33 (0)5 61 13 37 14
contact@lebbb.org
www.lebbb.org

Budget et partenaires

Grâce aux dons des entreprises et des fondations, le BBB peut développer chaque année de nouveaux projets. Ensemble, nous impulsions des réflexions originales, nous produisons des œuvres d'artistes prometteurs, nous participons à la démocratisation de l'art contemporain.



Montage d'exposition «Tactile Tactique» en partenariat avec l'école des Beaux-Arts (Tlse) « Graphéine », 2013



Alain Bernardini, photographie réalisée pour le projet de commande publique photographique (CNAP), quartier Borderouge, 2013

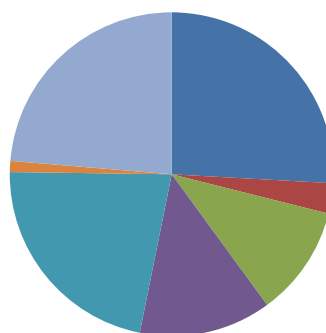


Atelier pour adultes

« Approcher l'Histoire par l'image », 2014

REPARTITION DU BUDGET D'ACTIVITE DU BBB

- CREATION - PRODUCTION D'ŒUVRES
- DIFFUSION - EVENEMENTS
- EDUCATION ARTISTIQUE ET CULTURELLE
- RECHERCHE ET PROFESSIONNALISATION
- REGIE / TRANSPORT D'ŒUVRES
- PROSPECTION ARTISTIQUE
- RAYONNEMENT/ EDITION



LES FINANCEURS DU BBB CENTRE D'ART

Europe / FSE
 DRAC Midi-Pyrénées
 Conseil régional Midi-Pyrénées
 Conseil général de la Haute Garonne
 Conseil général de l'Ariège
 Conseil général du Tarn
 Ville de Toulouse
 Préfecture de la Haute Garonne
 Institutions diverses selon les projets (CNC, CNAP, etc)
 Mécènes
 Ressources propres (formations, prestations d'action culturelle, éditions)

ILS ONT CONTRIBUÉ À DES ACTIONS DU BBB

Majencia, Panofrance, Fullsave, JCDecaux, Oppidéa, La fondation écureuil - Caisse d'Epargne.

MÉCÉNAT

Dossier de
 présentation du
 BBB centre d'art

96, rue Michel Ange
 31200 Toulouse
 T. + 33 (0)5 61 13 37 14
 contact@lebbb.org
 www.lebbb.org